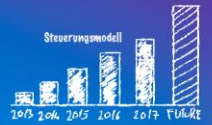
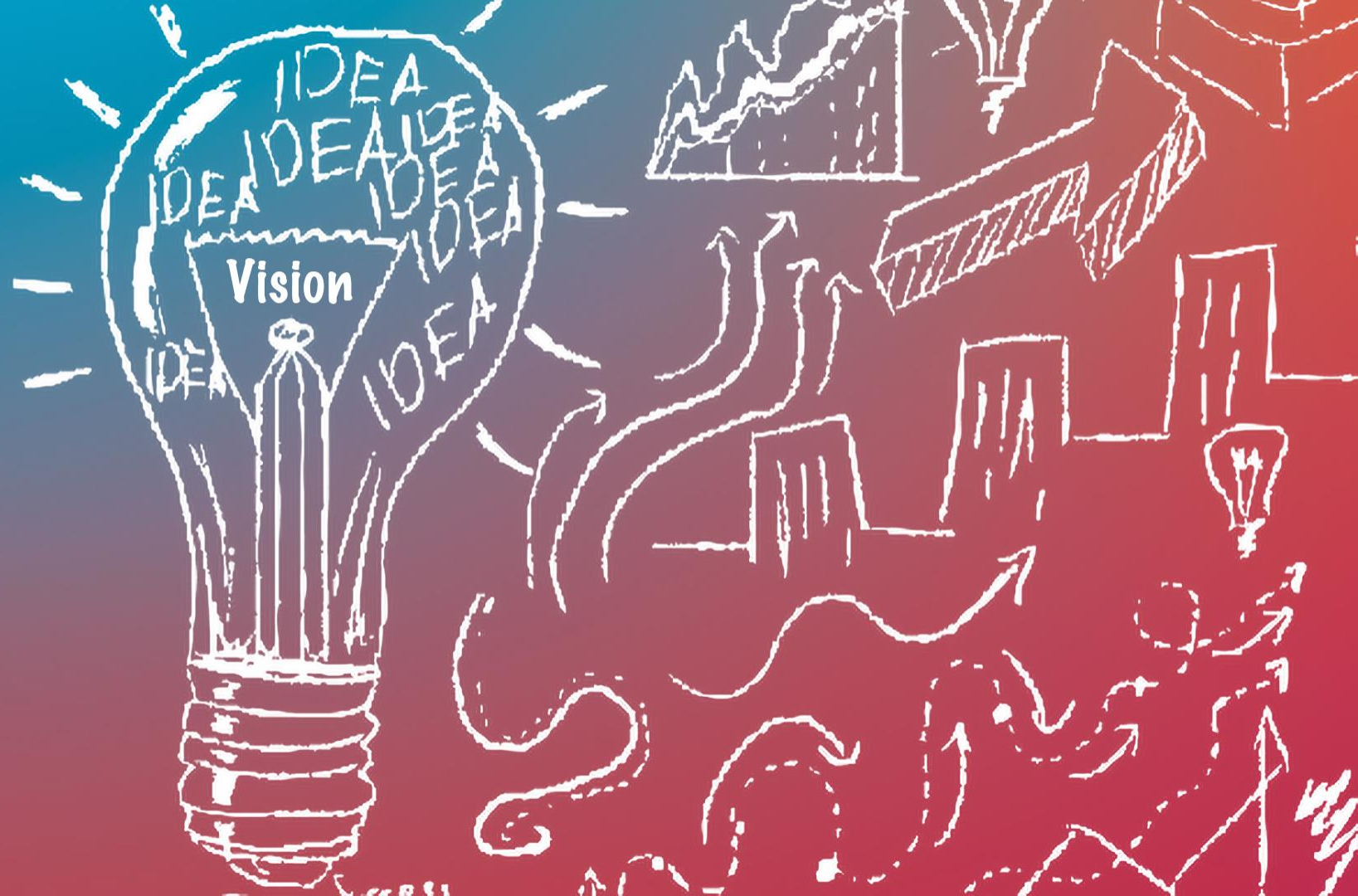


TRANS

FORMATION



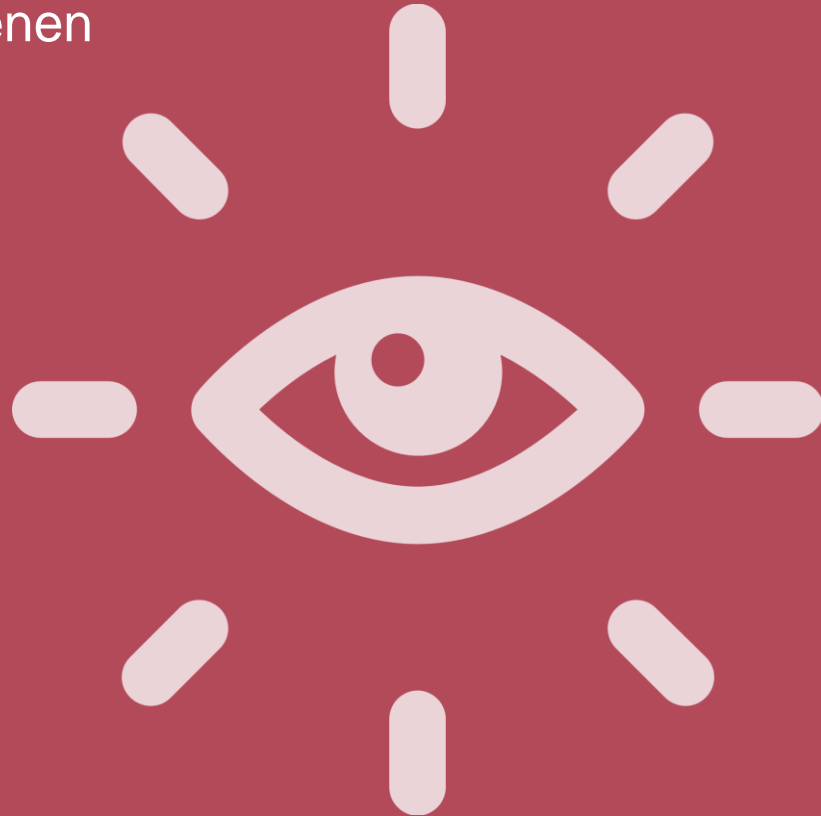


” Transformation entwirft
immer visionär
die eigene Zukunft
und sucht dann Wege,
diese zu realisieren.



Data Literacy
Datenarchitektur Controlling Werkzeuge Single Source of Truth
Controllingprozesse Interdisziplinäres Wissen IFRS
Trends und Entwicklungen Business Intelligence
Economic Value Added ESG HGB Teamfähigkeit
Prozesskostenrechnung
Präsentation Methoden Kostenstellen Investitionsrechnung Agiles Projektmanagement
Planung Ergebnisrechnung Reporting nach IBCS Data Lake
Moderation Digitalisierung Bilanzplanung Geschäftsmodell Moderation
Projektmanagement Risikomanagement KPI Transferpreise
Strategische Instrumente Financial Accounting Moderne Planung Storytelling
IT-Governance Canvas Projektmanagement und Controlling Organisation
Forecast Zusammenhänge GuV und Bilanz Integrierte Planung
Predictive Analytics Präsentation Interne Leistungsverrechnung
Rückgrat Kalkulation Zero-Base-Budgeting Reporting nach IBCS Moderation
Steuerungssysteme Treiberbäume Digitalisierung Treiberplanung Self Service
Robotic Process Automation Vernetzung Business Intelligence Vertriebs-Controlling Bandbreiten
Information Management Liquiditätsplanung Business Development
Machine Learning Business Plan Datenmanagement Data Warehouse
Target Costing Visualisierung BICC Simulation RPA Advanced Analytics
Kommunikation Accounting Soziale Kompetenz Process Mining
Strategieumsetzung Business Analytics Kostenrechnung

30% der Unternehmen mit denen
ich in den letzten
zwei Jahren Kontakt hatte,
haben eine konkrete
FICO-Vision ...

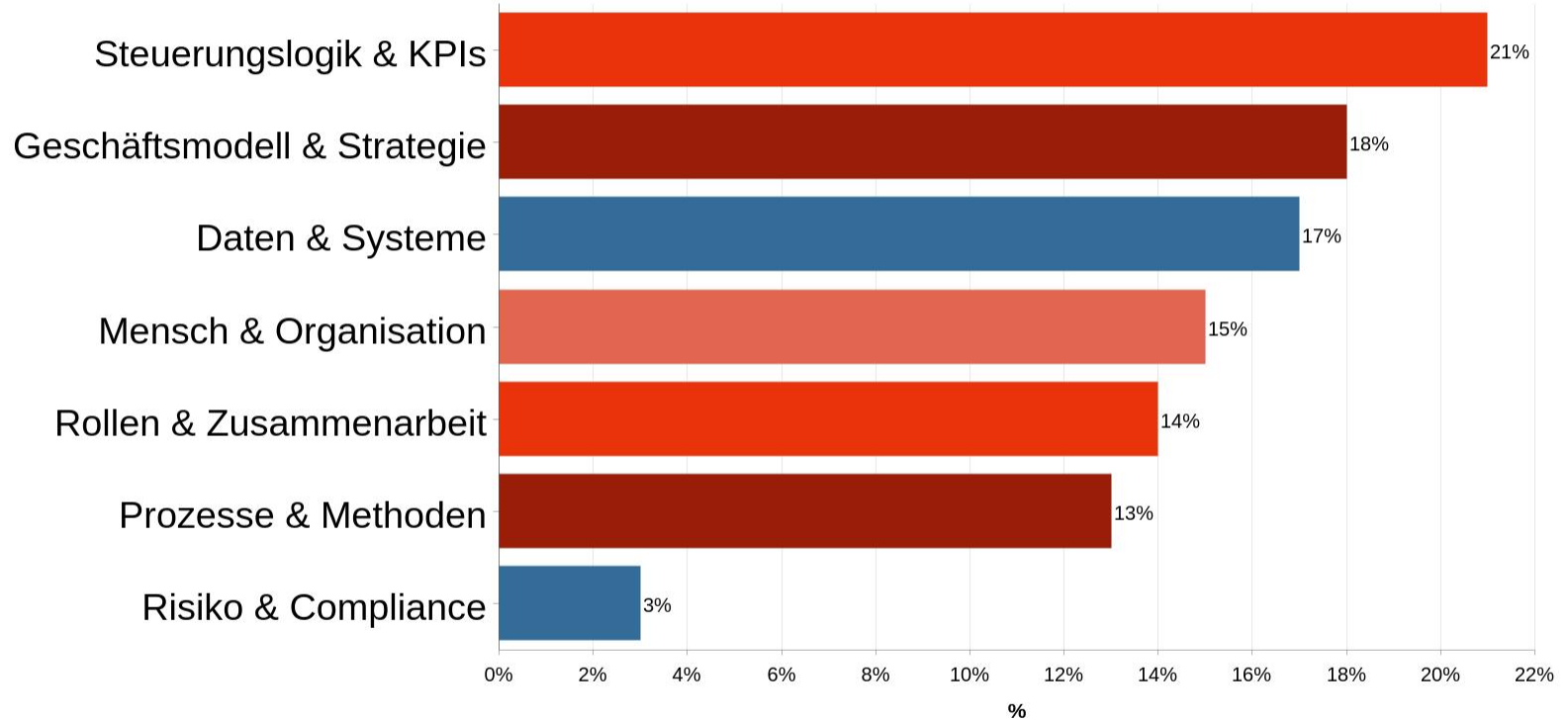




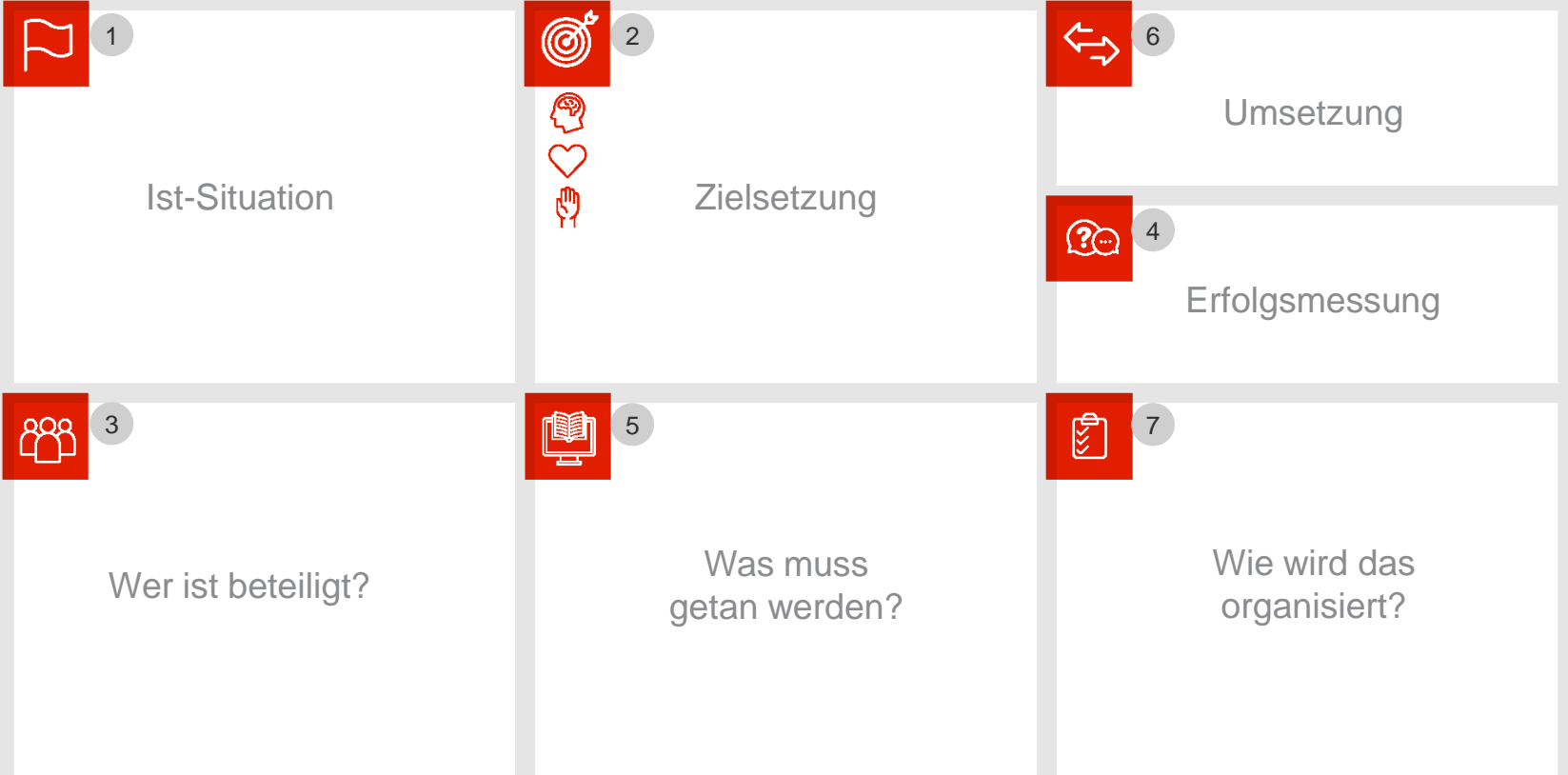
Welche zwei Handlungsfelder
des Umsetzungsmodells
sind für Sie die relevantesten?



Welche zwei Handlungsfelder sind für Sie die relevantesten?



Bedarfsanalyse





137

Roadmap



Die Controlling Roadmap eines mittelständischen Unternehmens

Wir entwickeln eine **BI und Daten Strategie** und ermöglichen die Transformation zum daten-(an)getriebenen Unternehmen.

Wir haben ein klar definiertes **Rollen- und Zusammenarbeitsmodell** (From Data to Decision).

Wir stellen die regelkonforme Einhaltung von **Compliance/Governance** Vorgaben sicher (z.B. IFRS, Liquidität, ...).

Wir steuern mit einer **einheitlichen Datenbasis** und nutzen eine **homogene Systemwelt** mit **automatischen Schnittstellen**.

Wir ermöglichen die notwendigen Veränderungen durch zielgerichtete **Qualifikation** unserer Mitarbeiter.

Wir werden als Business Partner (Moderator und Entscheidungsunterstützer) **geschätzt** und **aktiv angefordert**. Man redet unaufgefordert positiv über uns.

Unsere **FICO-internen Prozesse** sind effektiv und effizient und werden durch RPA unterstützt.

Wir gleichen das Spannungsfeld zwischen **Data-Governance** und **Reporting-Flexibilität** aus.

Wir sind verantwortlich für die **Datenkompetenz** im gesamten Unternehmen.

Wir **gestalten** die Managementprozesse und die **Prozesse** der Wertschöpfungskette effektiv und effizient.

Wir nutzen **Advanced Analytics** und **KI**, zur Entscheidungsunterstützung.

Wir befähigen die Manager:innen zu **Self-Controlling** im Sinne „ganzheitlich denken, dezentral Entscheiden“ und liefern die dafür relevante Informationsbasis.

Wir evaluieren permanent **neue Technologien** und adaptieren bestehende Methoden.

Unser **Steuerungsmodell** mit KPI und Werttreibern kann flexibel an veränderte Rahmenbedingungen angepasst werden.

Unser **Berichtswesen** ist leicht verständlich und hilft schnell Maßnahmen abzuleiten.

Wir gestalten die **strategische Entwicklung** des Unternehmens maßgeblich mit und sehen uns als Katalysator von Veränderungsprozessen.

Wir schaffen über unsere **Beratung** Mehrwert, der weit über das Standard-Reporting hinausgeht.



Keine Zeit

Eine Stimme aus einem mittelständischen Unternehmen mit 1 Mrd. Umsatz auf die Frage:

„Haben Sie KI schon im Einsatz?“:

„ *Das ist nicht unsere Lebenswirklichkeit!*

Die Ressourcen in den Abteilungen und Bereichen, Kompetenzen, finanzielle Mittel und Kultur im ganzen Unternehmen halten nicht Schritt.

Man ist schon im Stress, wenn das BI nicht richtig funktioniert.

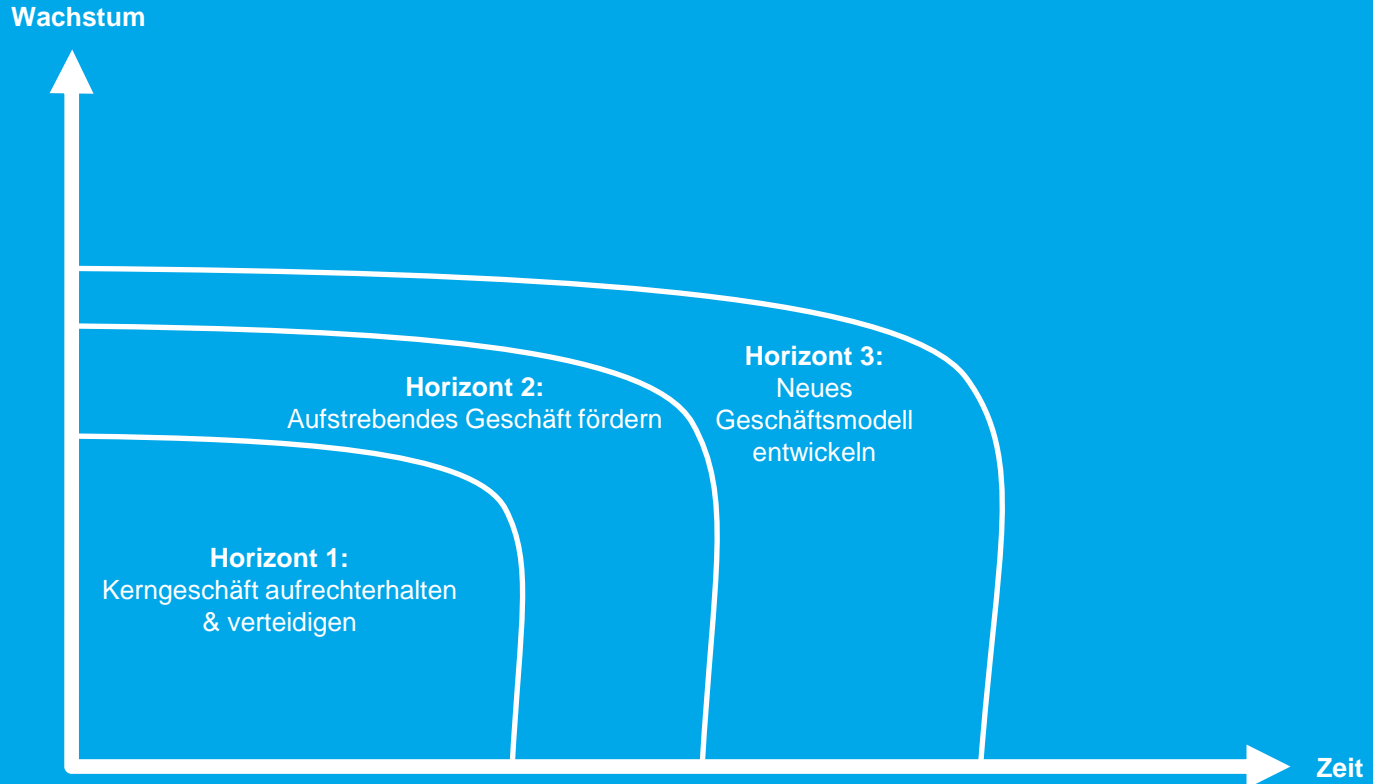
ERP-Systeme laufen oft nicht richtig, manuelle Arbeiten müssen stattfinden, um Monatsabschlüsse zeitnah zu erzielen etc. ... Wir haben Probleme überhaupt Daten zu erfassen. Fokus ist das Überleben in diesen Zeiten. “





ChatGPT empfahl ein Modell* das helfen kann, die Säge zu schärfen.

*Three Horizons of Growth
McKinsey, 1999



Adaptiert auf Transformation kann das so aussehen ...



Zu jedem Zeitpunkt wird auf allen Horizonten gleichzeitig agiert!

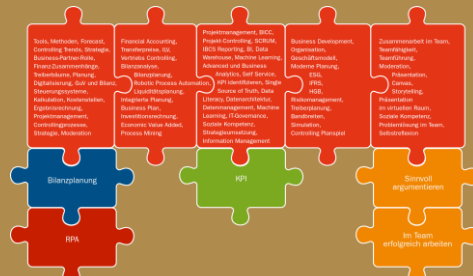
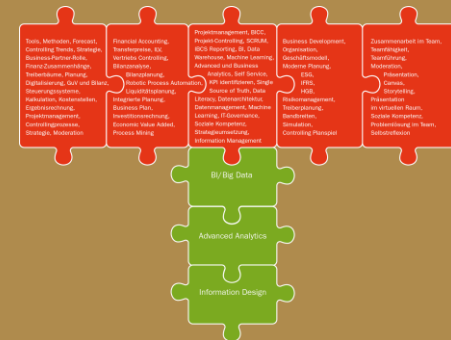


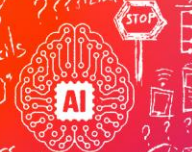
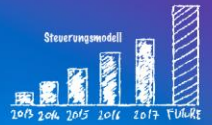


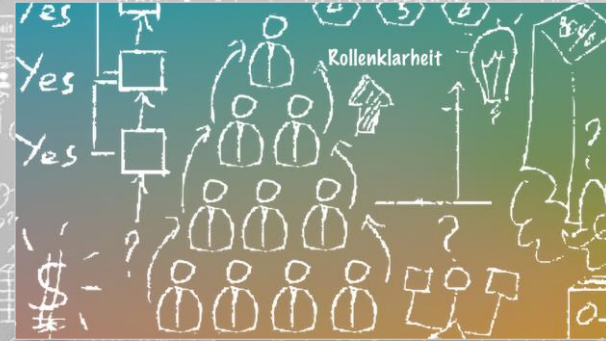
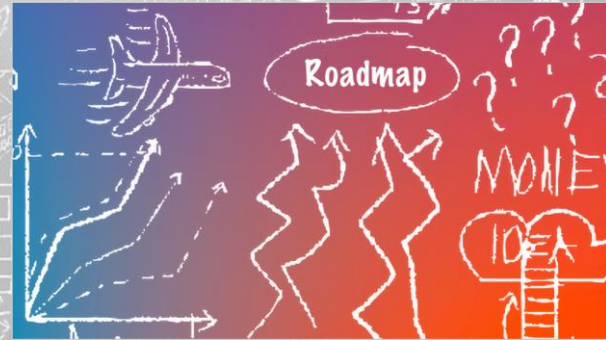
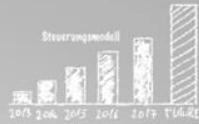
Rollenklarheit

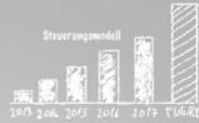
Statt akribisch Rollenmodelle zu definieren und Mitarbeitende in diese einzuordnen, könnten Sie Ihre vorhandenen Ressourcen mit den für die Transformation erforderlichen Kompetenzen in Einklang bringen!

Wer ist alles da?
 Was können die?
 Wie ticken die?
 Wie könnte deren Weg
 aussehen?









30% der Unternehmen mit denen ich in den letzten zwei Jahren Kontakt hatte, haben eine konkrete FICO-Vision ...



Die Controlling Roadmap eines mittelständischen Unternehmens



Zu jedem Zeitpunkt wird auf allen Horizonten gleichzeitig agiert!



Wer ist alles da?
 Was können die?
 Wie ticken die?
 Wie könnte deren Weg aussehen?

