

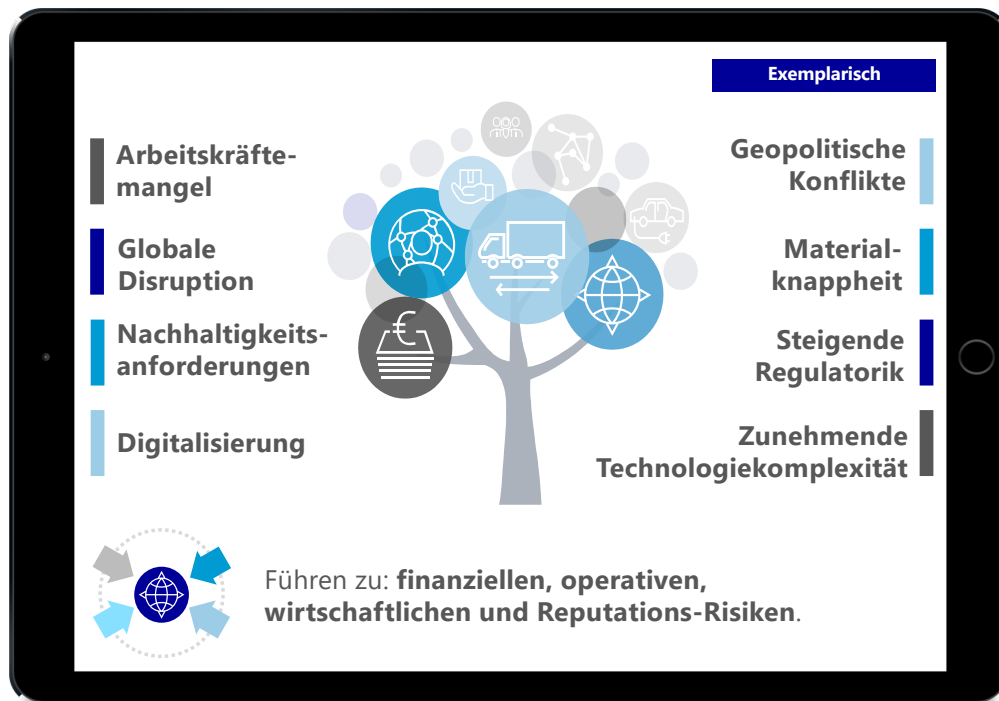


MIT RESILIENTEN LIEFERKETTEN ZU MEHR STABILITÄT

Themenzentrum A:
Kosten- und Preismanagement
im Stagflationsumfeld

Dr.-Ing. Sylvia Trage | 47. Congress der Controller am 15. Mai 2023

Die Kombination aus bekannten Risiken und steigendem Druck auf Supply Chains erhöht die finanziellen Auswirkungen auf Unternehmen

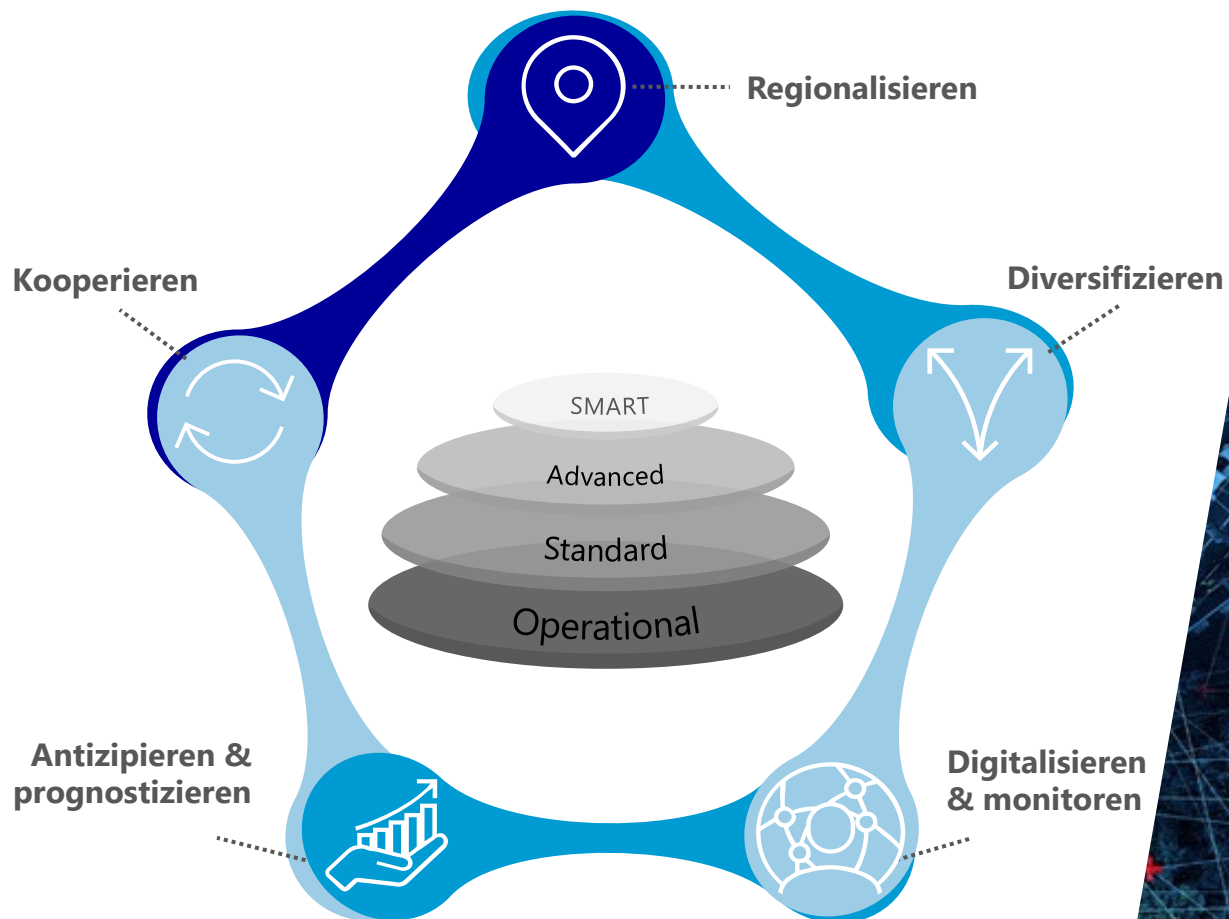


Quellen: TrendReport, WirtschaftsWoche, ecommerce magazin

© MHP Management- und IT-Beratung GmbH



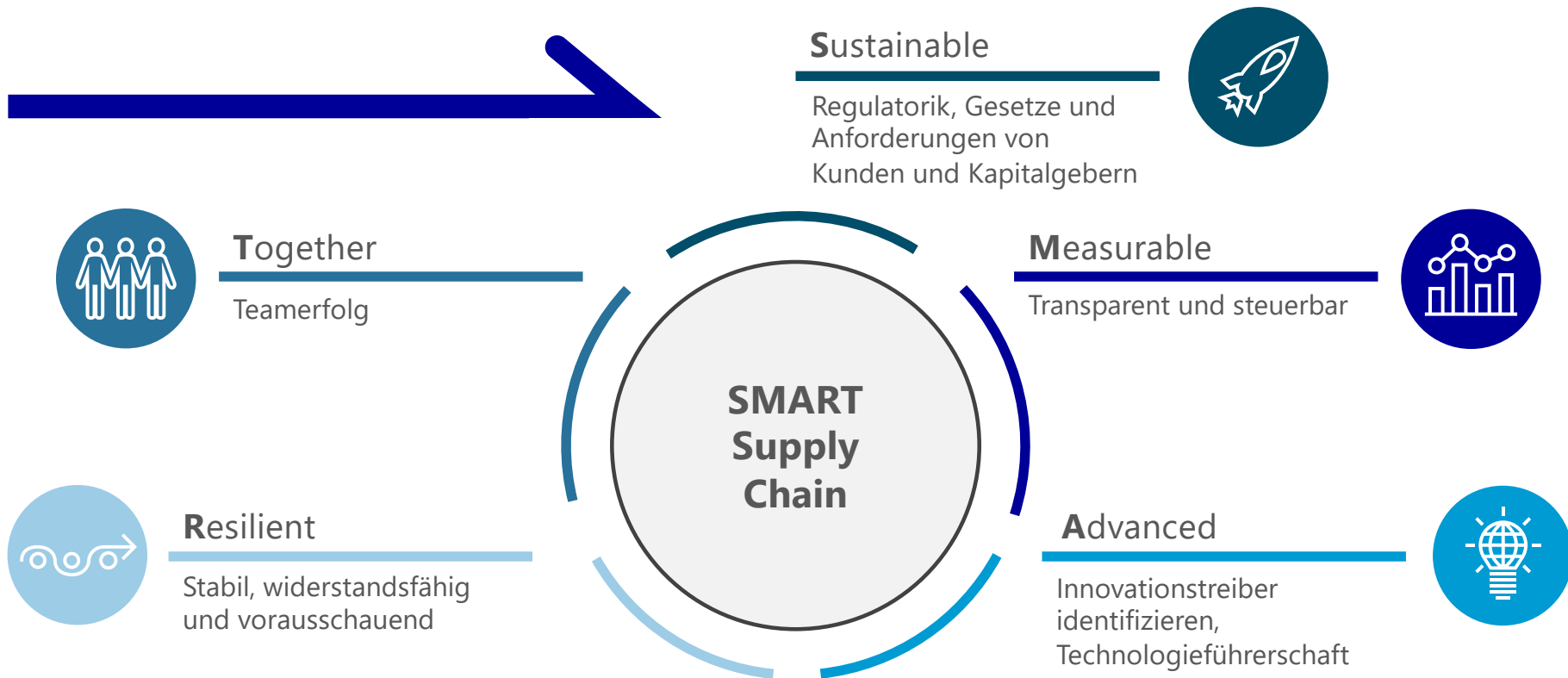
Zukunftsfähige Supply Chains erfordern einen zeitnahen Handlungsbedarf auf diversen Ebenen



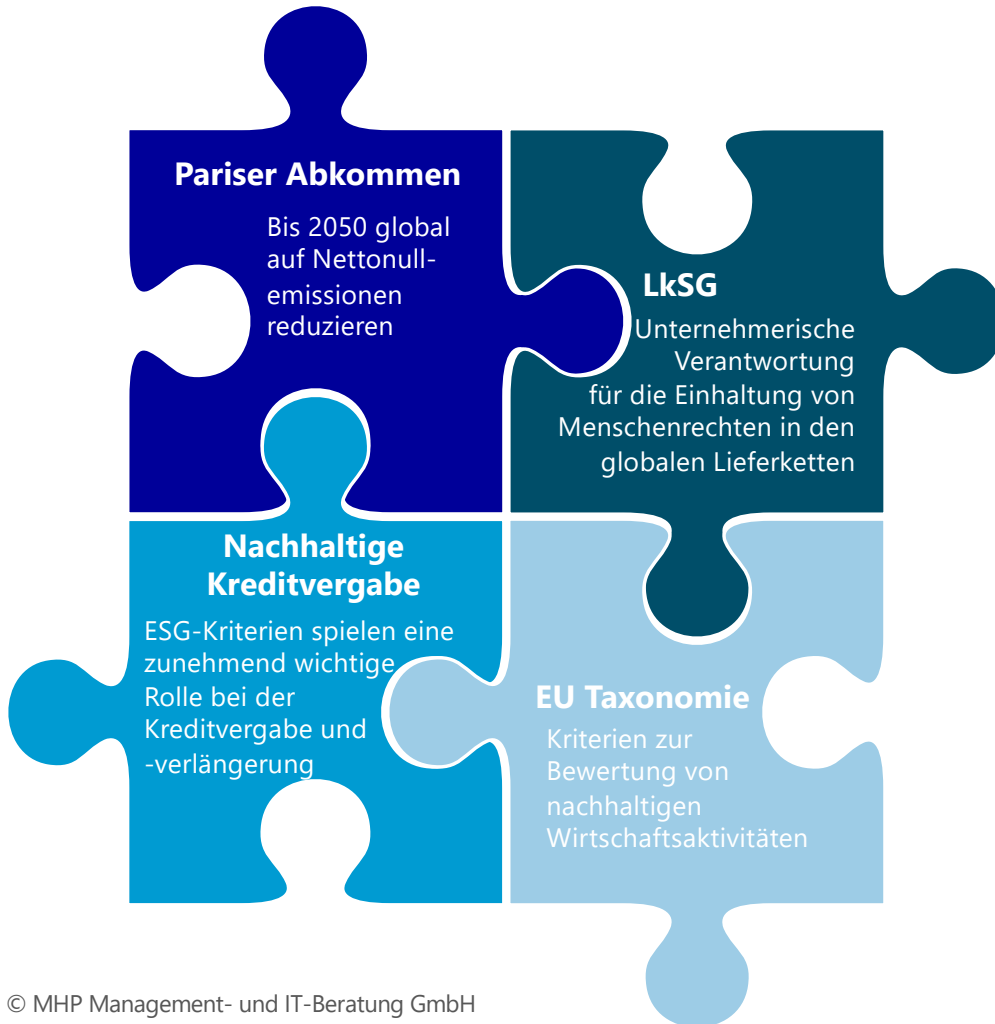
Fünf wesentliche Bausteine ebnen den Weg zur SMART Supply Chain



MHP
A PORSCHE COMPANY



Regularien im Bereich Nachhaltigkeit haben direkte und indirekte finanzielle Auswirkungen



Emissionshandel - Preise

	EU – ETS	nEHS
Preis 2022	Durchschnittlich 81€/t CO ₂	30€/t CO ₂

(Note: An upward-trending arrow is shown below the table, indicating price increases.)

Quellen: Statista, Umweltbundesamt (DEHSt)

Beispiele Strafzahlungen LkSG

Bußgelder abhängig vom **durchschnittlichen Jahresumsatz** und **Art der Verletzung** der Sorgfaltspflichten.
Beispiel: Bis zu 2% des Jahresumsatzes¹ bei Verletzung der Sorgfaltspflicht zur Schaffung von Abhilfemaßnahmen.

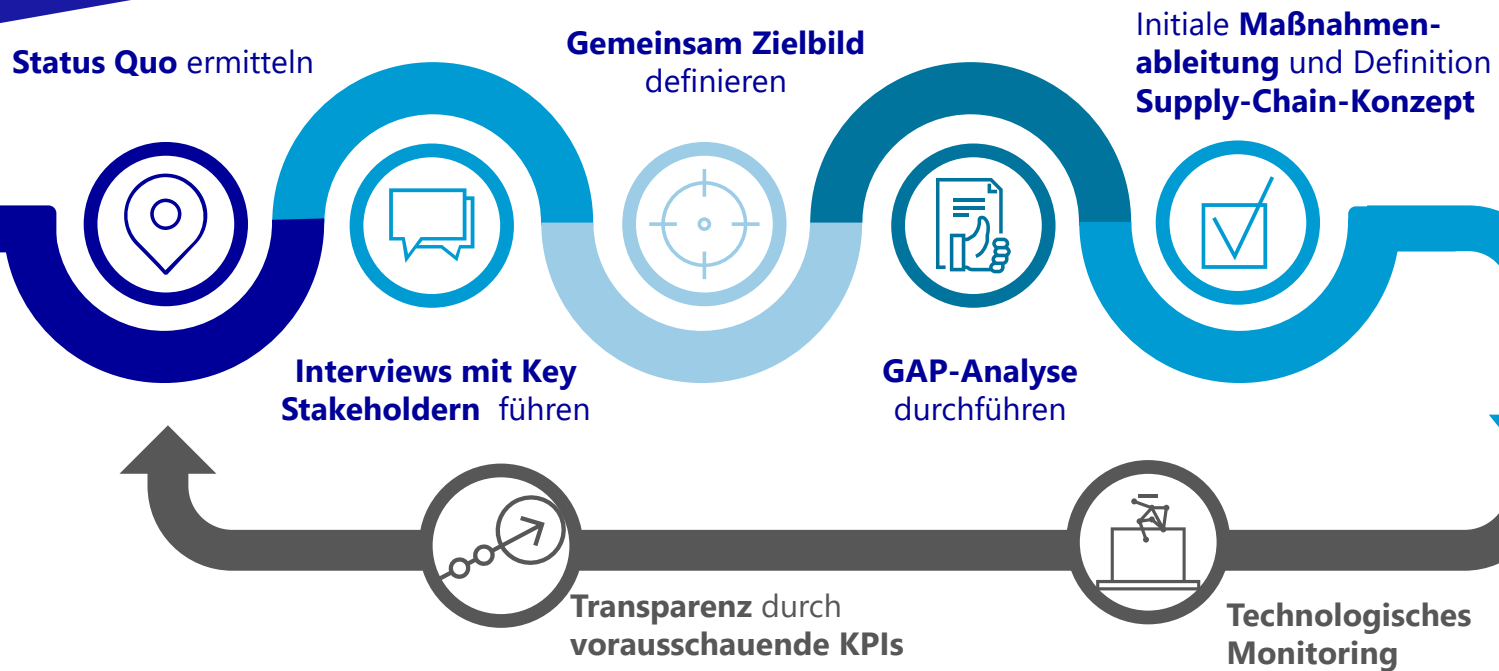
Ausschluss von Vergabe **öffentlicher Aufträge** ab einem verhängten Bußgeld von einer bestimmten Mindesthöhe möglich.

1) Unternehmen mit mehr als 400 Millionen Euro Jahresumsatz.

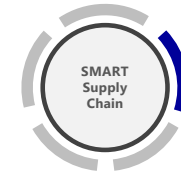
Ein strukturiertes Vorgehen ist notwendig, um Strafzahlungen in Bezug auf das LkSG zu vermeiden



MHP
A PORSCHE COMPANY



Die Vermeidung von CO2-Emissionen beginnt mit der Schaffung von umfassender Transparenz



Pariser Abkommen: Bis 2050 global auf Nettonullemissionen reduzieren

Welche Auswirkungen hat das Pariser Abkommen auf Unternehmen?

1 Erfassung von CO2-Emissionen in der Supply Chain

- Geeignete KPIs definieren
- Priorisieren: u.a. wo beginnt die Datenerhebung
- **Ziel:** Transparenz auf Basis von Echtzeitdaten und detaillierte Kenntnis über E2E Supply Chain



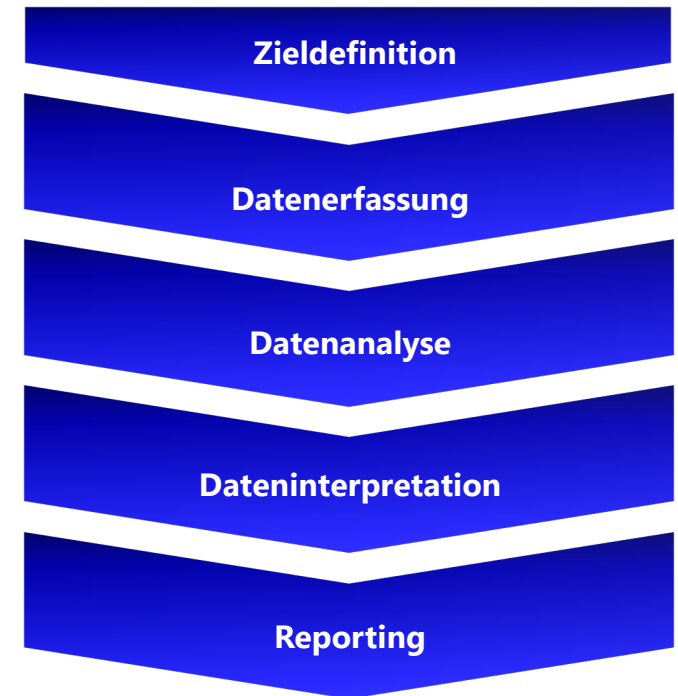
Beispiele für konkrete Maßnahmen und Handlungen

CO2-Reporting

- End2end-Erfassung der CO2-Emissionen
- Identifikation der CO2-Treiber
- Ableiten von Maßnahmen zur CO2-Reduktion

Technologie

- Telematik- und Logistik-Software ermöglichen eine bessere Fahrzeug- und Routenüberwachung
- Monitoring von CO2-Emissionen

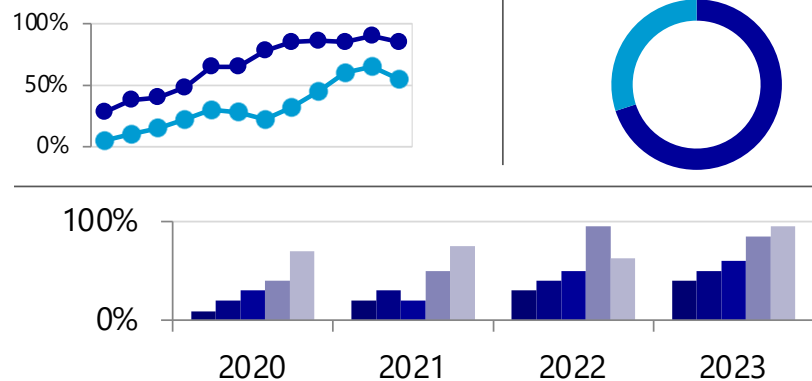


Digitale Lösungen liefern einen wichtigen Beitrag zur Messung und zum Monitoring von relevanten KPIs



MHP
A PORSCHE COMPANY

Beispielhaftes Dashboard



Mögliche KPIs:

CO2-Emissionen

Bestands-
verfügbarkeit

Lagerbestands-
effizienz

Flexibilität

Produktqualität

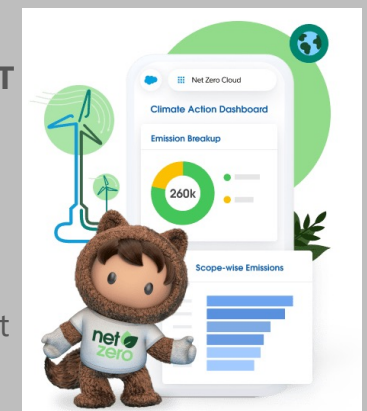
Lieferanten-
leistung

salesforce
PARTNER

**SALESFORCE
SUSTAINABILITY CLOUD IST
JETZT NET ZERO CLOUD**

„Reduzieren Sie Ihre CO2-Emissionen und fördern Sie die Nachhaltigkeit, indem Sie Umweltdaten nachverfolgen, analysieren und Bericht darüber erstatten.“

Quelle: [Net Zero Cloud Overview - Salesforce](#)



Sobald die notwendige Transparenz über die CO2-Emissionen vorhanden ist, gilt es, diese präventiv zu vermeiden



Pariser Abkommen: Bis 2050 global auf Nettonullemissionen reduzieren

CO₂ > **Welche Auswirkungen hat das Pariser Abkommen auf Unternehmen?**

1 Erfassung von CO2-Emissionen in der Supply Chain

- Geeignete KPIs definieren
- Priorisieren: u.a. wo beginnt die Datenerhebung
- **Ziel:** Transparenz auf Basis von Echtzeitdaten und detaillierte Kenntnis über E2E Supply Chain

2 Reduktion von CO2-Emissionen in der Supply Chain

- Bereitstellung von erneuerbaren Energien, Wasserstoff und E-Fuels
- Ausbau von Ladeinfrastruktur und Aufbau von Wasserstoff- und E-Fuel-Treibstoffnetzwerken
- Umstellung auf CO2-neutrale Technologien in der Regel mit erheblichen Kosten verbunden
- Internationales Partnernetzwerk erforderlich, um CO2-Neutralität zu erreichen

Beispiele für konkrete Maßnahmen und Handlungen

CO2-Reporting

- End2end-Erfassung der CO2-Emissionen
- Identifikation der CO2-Treiber
- Ableiten von Maßnahmen zur CO2-Reduktion

Technologie

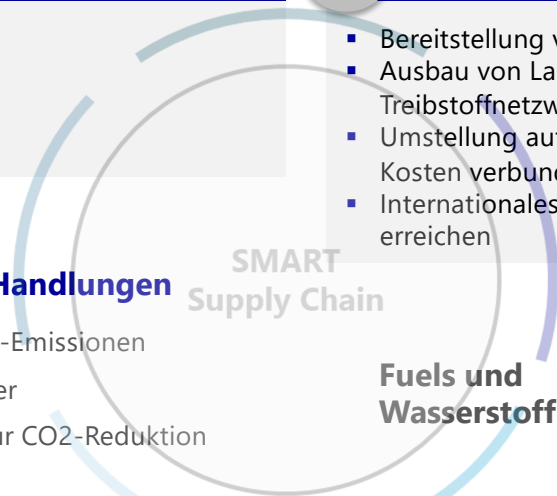
- Telematik- und Logistik-Software ermöglichen eine bessere Fahrzeug- und Routenüberwachung
- Monitoring von CO2-Emissionen

Fuels und Wasserstoff

- Prüfung der technischen, wirtschaftlichen und rechtlichen Machbarkeit von H2 und E-Fuels
- Bereitstellung und Implementierung von CO2-neutralen Kraftstoffen

Fördermittelmanagement

- Fördermittelbeantragung für H2 und E-Fuels
- Identifikation von Funding Gaps
- Projektbeschreibung und -bewertung



Das Early-Demand-Projekt HyLion dient zum Aufbau einer Wasserstoff-Supply-Chain von Schottland nach Deutschland



MHP
A PORSCHE COMPANY

Scot2Ger



Scot2Ger-Initiative als Inkubator von **Dr.-Ing. Sylvia Trage** mitbegründet und **2021 auf COP26** vorgestellt



Projektinitiative dient Schottland offiziell als **Plattform**, unter der einzelne **Projekte** realisiert werden können



Aufbau einer **E2E-Supply-Chain für grünen Wasserstoff** von Schottland nach Deutschland

Netzwerkpartner und Gesellschaft



- **Internationales Firmennetzwerk erfolgreich aufgebaut** mit Key Playern aus verschiedenen Technologiebereichen
- Technologische Kernkompetenzen zur Realisierung der H2 Supply Chain im Netzwerk vorhanden
- Gründung einer **Projektentwicklungsgesellschaft bis Q3/2023** durch Investoren
- Später Überführung in **Projektbetreiber-gesellschaft**
- **Geschäftsführende Gesellschaft** ist in der Regel der **Betreiber** der Anlage

Geschäftsmodell



- **Early-Demand-Projekt HyLion** zur Realisierung der E2E-Supply-Chain für grünen Wasserstoff mit einer ersten Lieferung voraussichtlich Ende 2025
- **Erste Fokusanwendungen im Mobilitätssektor**, später Skalierung auf andere Branchen möglich
- **Start mit 10 t H2/d** voraussichtlich Ende 2025, **Hochlauf auf 30 t H2/d** in 2027, später weitere Hochskalierung
- **Abnahme** fokussiert sich in der ersten Phase auf Anwendungsfälle in **NRW und Schottland**

Drei grundsätzliche Maßnahmen können die Resilienz von Lieferketten wesentlich erhöhen



**WERTSCHÖPFUNGSNETZWERKE
OPTIMIEREN**



LIEFERKETTEN VERKÜRZEN



**PRÄVENTIVES
LIEFERANTENMANAGEMENT**



Mit einem vorausschauenden Lieferantenmanagement wird die Widerstandsfähigkeit der Lieferketten deutlich erhöht



Drei Kernfähigkeiten zur Förderung resilienter Lieferketten...

01

Transparenz

Schwachstellen und Gefährdungen in globalen Lieferketten aufdecken

- Warenrouten
- Echtzeitanalysen
- u.a. aktuelle Finanzkennzahlen

02

Flexibel reagieren können

Netzwerke flexibler, agiler und robuster für zukünftige Szenarios ausrichten

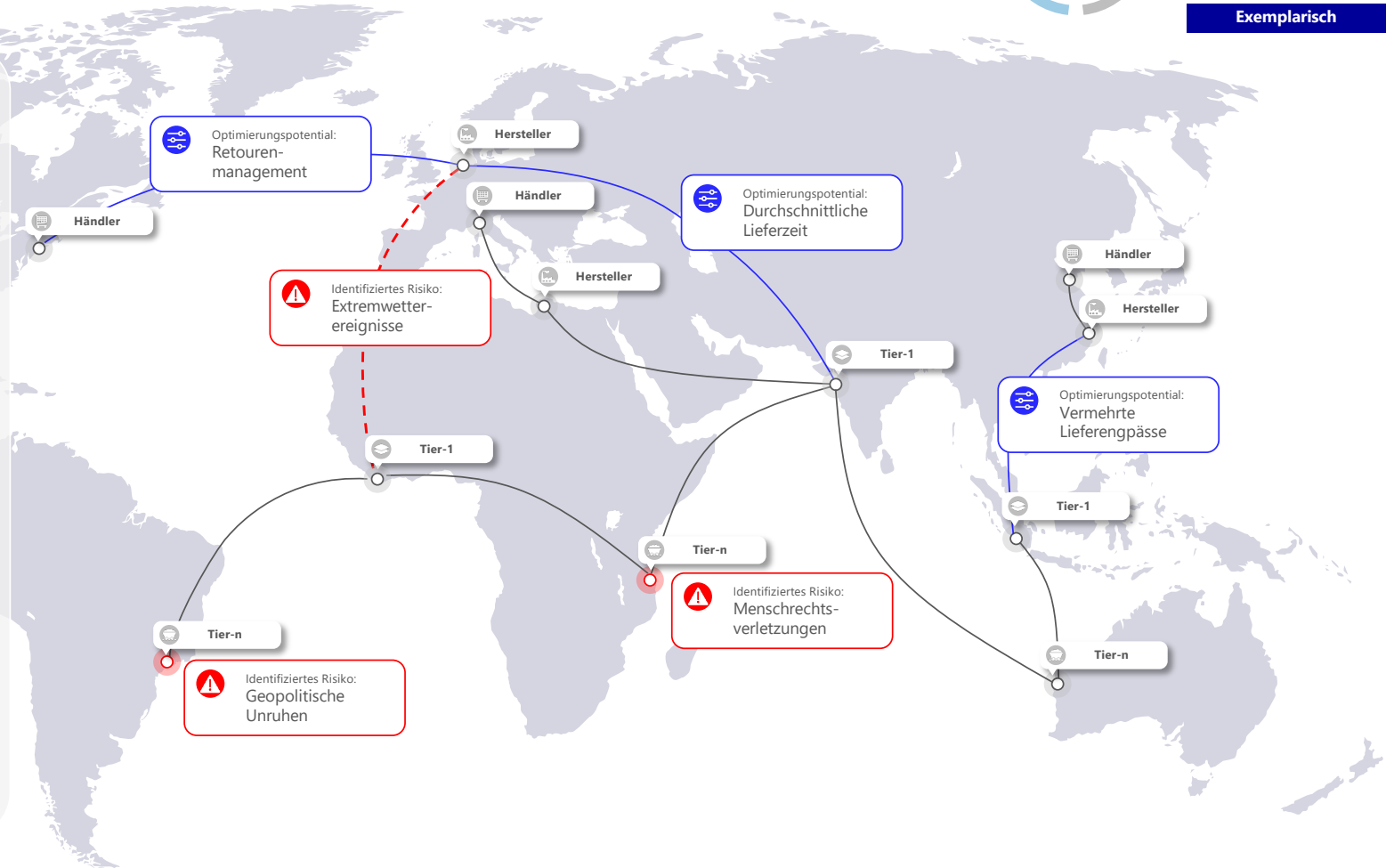
- Lieferanten Diversifikation
- Logistik Optimierung
- Predictive Analytics

03

Prävention & antizipieren

Mögl. Unterbrechungen frühzeitig erkennen und wirksame Routinen abrufen

- Alert-Systeme
- Notfall-/Wiederanlaufpläne
- Sondermaßnahmen



Kooperationen und Partnerschaften bilden eine wichtige Basis für zukunftsfähige Lieferketten

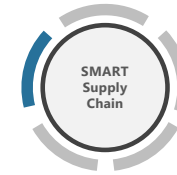
- Kooperationen und Partnerschaften mit Unternehmen, Instituten, Universitäten auf lokaler, regionaler und globaler Ebene
- Gemeinsam Herausforderungen der Zukunft, wie zum Beispiel Digitalisierung, Konnektivität, Erneuerbare Energien und Klimaschutz meistern
- Gemeinsame Analyse und Beantragung von Fördermitteln in Partnerschaften
- Partnerschaftliche Erschließung neuer Geschäftsmodelle

Quellen: Handelsblatt, Tagesschau, Autohaus, Produktion

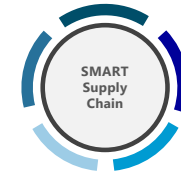
© MHP Management- und IT-Beratung GmbH



Eine professionelle Projektkoordination ist auch unternehmensübergreifend eine essenzielle Grundlage für den Erfolg von Partnerschaften



Schnelles Handeln ist jetzt notwendig, um für die Zukunft bestens gewappnet zu sein



MHP
A PORSCHE COMPANY



Transparenz schaffen



**Präventionsmaßnahmen
treffen**



Strategisch positionieren
(auch in und mit Partnerschaften)

Herzlichen Dank
für Ihre Aufmerksamkeit!

Dr.-Ing. Sylvia Trage
sylvia-christine.trage@mhp.com

MHP Management- und IT-Beratung GmbH

Film- und Medienzentrum | Königsallee 49 | D-71638 Ludwigsburg
Telefon +49 (0)7141 7856-0 | Fax +49 (0)7141 7856-199
eMail info@mhp.com | Internet www.mhp.com